
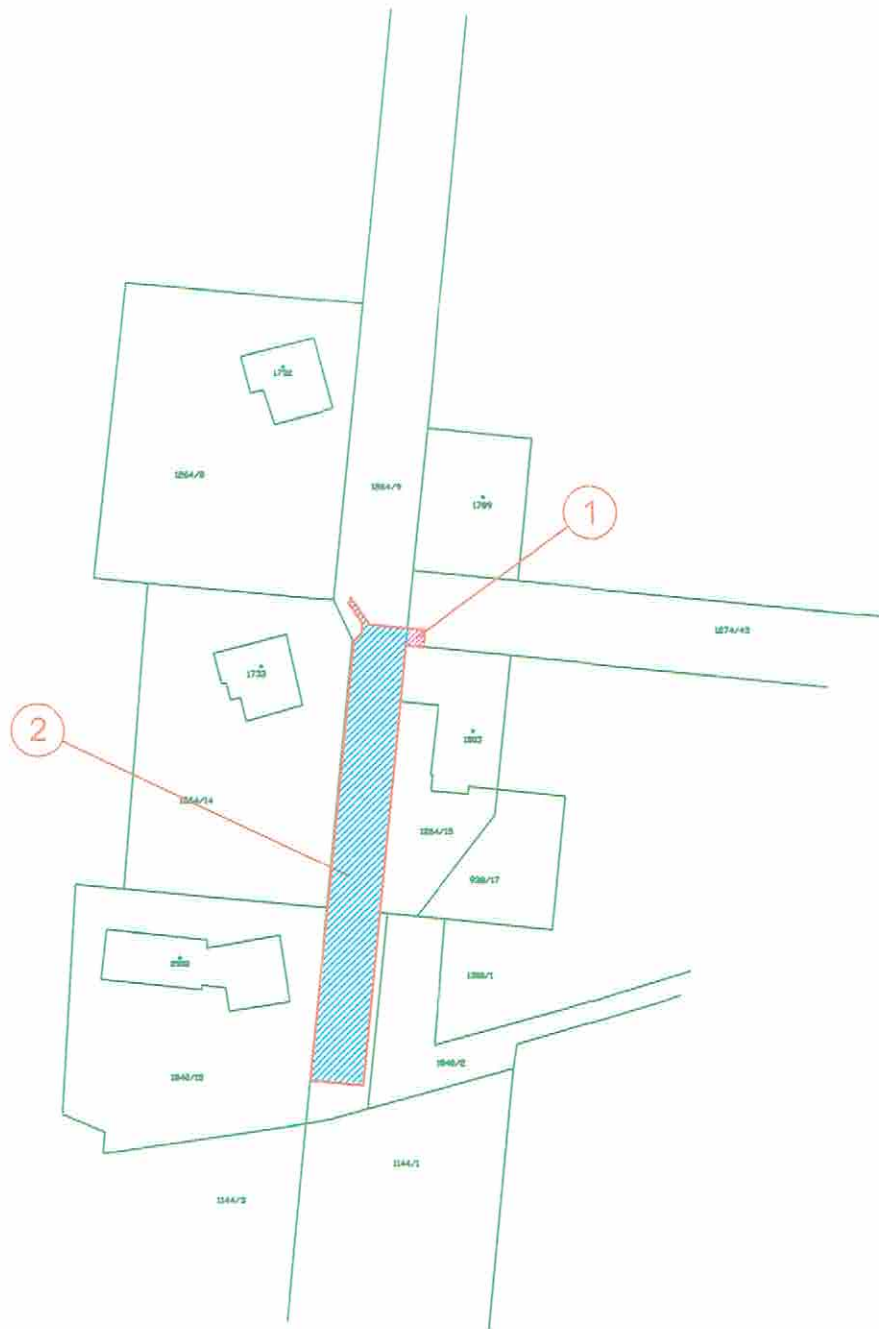


SOUŘADNICOVÝ SYSTÉM: JTSK  
VÝŠKOVÝ SYSTÉM: BALT p.v.

	Index	Změna	Datum	
Vypracoval M.Sýkorová <i>Sýkorová</i>	Kontroloval Ing. Kučera M. <i>Kučera M.</i>		 <b>VDI PROJEKT s.r.o.</b> vodohospodářská a dopravní infrastruktura Petrohradská 216/3, 101 00 Praha10	
Zodpovědný projektant Ing. Kučera M. <i>Kučera M.</i>	Hlavní inženýr projektu Ing. Kučera M. <i>Kučera M.</i>			
Akce: <b>MÍSTNÍ KOMUNIKACE ULICE CHOCEŇSKÁ U Č.P. 1811, PŘELOUČ</b>			Investor <b>Město Přelouč</b>	
Objekt: SO 101 KOMUNIKACE			Město Přelouč	Kraj Pardubický
Profese: DOPRAVNÍ STAVBY			Stupeň DUR+DSP+PDPS	Formát A4
Název výkresu: <b>PŘEHLED DOTČENÝCH POZEMKŮ</b>			Číslo zakázky 61/17	Paré
			Číslo výkresu <b>E</b>	

## SITUACE 1 : 1 000

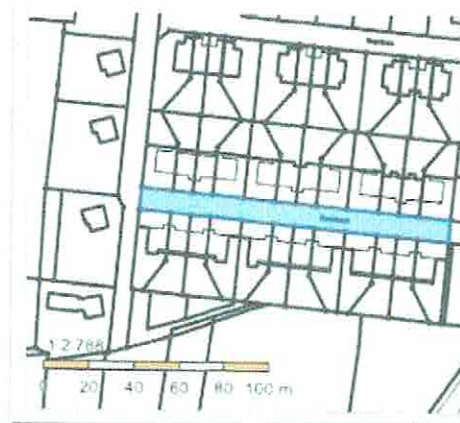


## SEZNAM DOTČENÝCH POZEMKŮ

Poř. číslo	Parcela dle KN	Výměra (m2)	Způsob využití (Druh pozemku)	LV	Vlastník	Trvalý zábor m2	Dočasný zábor m2
K.ú.: Přelouč (734560)							
1	1274/43	1 385	ostatní komunikace ostatní plocha	10010	Město Přelouč, Československé armády 1665, 535 33 Přelouč		5.50
2	1264/9	2 942	ostatní komunikace ostatní plocha	10010	Město Přelouč, Československé armády 1665, 535 33 Přelouč		429.50

## Informace o pozemku

Parcelní číslo:	<a href="#">1274/43</a>
Obec:	<a href="#">Přelouč 15755001</a>
Katastrální území:	<a href="#">Přelouč 17345601</a>
Číslo LV:	<a href="#">10010</a>
Výměra [m <sup>2</sup> ]:	1385
Typ parcely:	Parcela katastru nemovitostí
Mapový list:	DKM
Určení výměry:	Ze souřadnic v S-JTSK
Způsob využití:	ostatní komunikace
Druh pozemku:	ostatní plocha



## Vlastníci, jiní oprávnění

Vlastnické právo

Podíl

Město Přelouč, Československé armády 1665, 53501 Přelouč

## Způsob ochrany nemovitosti

Nejsou evidovány žádné způsoby ochrany.

## Seznam BPEJ

Parcela nemá evidované BPEJ.

## Omezení vlastnického práva

Typ

Věcné břemeno (podle listiny)

## Jiné zápisy

Typ

Změna výměr obnovou operátu

Řízení, v rámci kterých byl k nemovitosti zapsán cenový údaj

Nemovitost je v územním obvodu, kde státní správu katastru nemovitostí ČR vykonává [Katastrální úřad pro Pardubický kraj, Katastrální pracoviště Pardubice](#)

Zobrazené údaje mají informativní charakter. Platnost k 21.11.2017 12:00:00.

© 2004 - 2017 [Český úřad zeměměřický a katastrální](#), Pod sídlištěm 1800/Vš. Kobylisy, 18211 Praha 8  
Podání určená katastrálním úřadům a pracovištím zasílejte přímo na [jejich e-mail adresu](#).

Verze aplikace: 5.5.0 build 0

## Informace o pozemku

Parcelní číslo:	<a href="#">1264/9</a>
Obec:	<a href="#">Přelouč [5755001]</a>
Katastrální území:	<a href="#">Přelouč [734560]</a>
Číslo LV:	<a href="#">10010</a>
Výměra [m <sup>2</sup> ]:	2942
Typ parcely:	Parcela katastru nemovitostí
Mapový list:	DKM
Určení výměry:	Ze souřadnic v S-JTSK
Způsob využití:	ostatní komunikace
Druh pozemku:	ostatní plocha



## Vlastníci, jiní oprávnění

Vlastnické právo	Podíl
Město Přelouč, Československé armády 1665, 53501 Přelouč	

## Způsob ochrany nemovitosti

Nejsou evidovány žádné způsoby ochrany.

## Seznam BPEJ

Parcela nemá evidované BPEJ.

## Omezení vlastnického práva

Typ
Věcné břemeno (podle listiny)

## Jiné zápisy

Typ
Změna výměr obnovou operátu
Změna číslování parcel

Řízení, v rámci kterých byl k nemovitosti zapsán cenový údaj

Nemovitost je v územním obvodu, kde státní správu katastru nemovitostí ČR vykonává [Katastrální úřad pro Pardubický kraj, Katastrální pracoviště Pardubice](#)

Zobrazené údaje mají informativní charakter. Platnost k 21.11.2017 12:00:00.

© 2004 - 2017 [Český úřad zeměměřický a katastrální](#), Pod sídlištěm 180X/9, Kobylisy, 18211 Praha 8  
Podání určená katastrálním úřadům a pracovištím zasílejte přímo na [jejich e-mail adresu](#).

Verze aplikace: 5.5.0 build 0